

Evaluierung und Fortschreibung des Regionalen Entwicklungskonzeptes

Mecklenburgische Seenplatte

Auftraggeber | Regionaler Planungsverband Mecklenburgische Seenplatte, Helmut-Just-Straße 2-4, 17036 Neubrandenburg
www.region-seenplatte.de

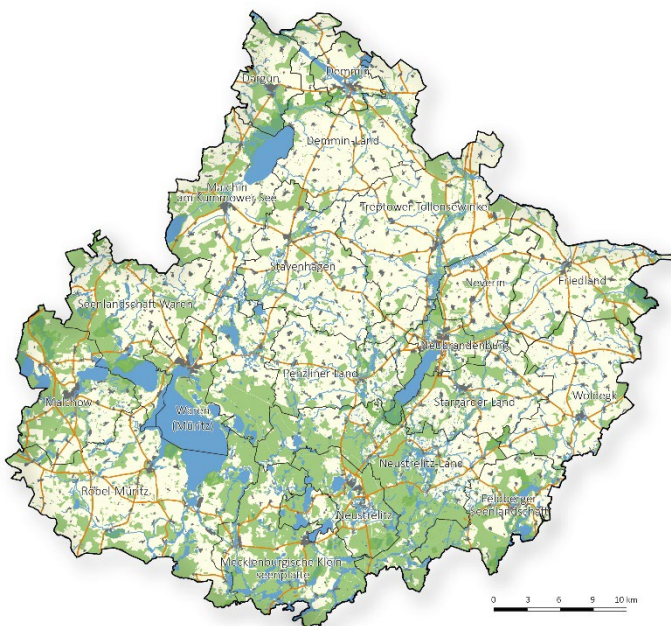
Unser Team | Ulrike Engelke, Claudia Pötschick, Stefan Ignatius

Bearbeitungszeitraum 2020 – 2021
Auftragsvolumen ca. 90.000 €/brutto

Der Landkreis Mecklenburgische Seenplatte ist der bundesweit flächengrößte Landkreis und weist hierbei eine besonders dünne Besiedlung mit disperser Siedlungsstruktur in peripherer Lage auf. Angesichts dieser schwierigen Rahmenbedingungen erarbeitete complan im Jahr 2015 das Regionale Entwicklungskonzept (REK), welches seither als informelle Grundlage für die Zusammenarbeit und für eine nachhaltige Regionalentwicklung fungiert. complan wurde damit beauftragt, das REK von 2015 zu evaluieren und fortzuschreiben. Hierbei konnten geeignete Antworten geliefert werden, wie die unterschiedlichen Akteure in der Region (Landkreis, Städte und Gemeinden, Vertreter aus Natur, Umwelt, Tourismus, Wirtschaft, Soziales usw.) den Herausforderungen begegnen können, welche gemeinsamen Leitvorstellungen dafür zu formulieren sind und welche Maßnahmen und Aktivitäten dafür erforderlich sind.

Unsere Leistungen

- ⇒ Evaluierung des REK 2015 inkl. online-Befragung sowie von leitfadengestützten Interviews und Ableitung von Empfehlungen für die Fortschreibung
- ⇒ Bestandsaufnahme und -auswertung, SWOT-Analyse und Benennung von Herausforderungen
- ⇒ Überprüfung und Fortschreibung des Leitbildes, der Entwicklungsziele und Leitprojekte
- ⇒ Organisation und Moderation eines Workshops zur Leitbilddiskussion sowie von vier thematischen Workshops
- ⇒ Benennung von Fördermodalitäten, -möglichkeiten



Karte Region Mecklenburgische Seenplatte



Natürlich! Mecklenburgische Seenplatte

Gesund! Leben

Nachhaltig! Wirtschaften

Gemeinsam! Handeln

Leitbildslogan