

Städtebauliche Begleitforschung

Zukunft im Bestand

Auftraggeber | Bundesinstitut für Bau-, Stadt- und Raumforschung (BBSR) im Auftrag des Bundesministerium für Wohnen, Stadtentwicklung und Bauwesen www.bbsr.bund.de

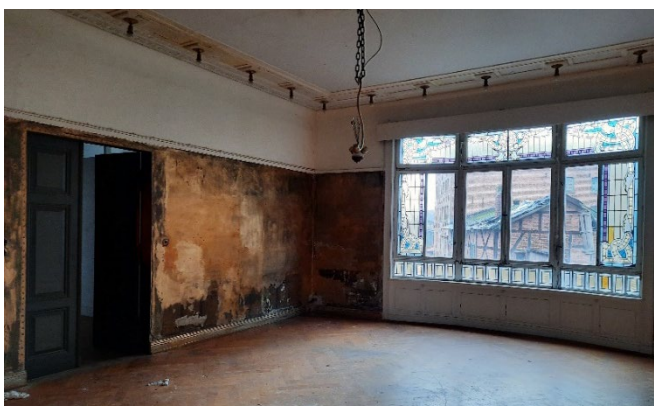
Unser Team | Caroline Uhlig, Marlene Kleinschmidt, Dr. Jana Fuchs

Bearbeitungszeitraum
2018–2023

Historische Bausubstanz unterschiedlicher Zeitschichten prägt wesentlich das Erscheinungsbild unserer Städte und Gemeinden. Sie dient als Identifikationsanker für Bewohner/innen und kann darüber hinaus als Standortfaktor für die Wirtschaft oder den Tourismus von Bedeutung sein. Im Forschungsvorhaben wurden kommunale Strategieansätze und Handlungsspielräume im Umgang mit historisch wertvollen Schlüsselgebäuden untersucht. Sechs Modellvorhaben in Programmgebieten der Städtebauförderung wurden ausgewählt und in einem engen Prozess bei der Erarbeitung von Machbarkeitsstudien begleitet, beraten und unterstützt. Durch die mehrjährige Begleitung der Modellvorhaben wurden übertragbare Erkenntnisse für die Aktivierung von Schlüsselimmobilien abgeleitet. So zeigte sich, dass demografische, sozioökonomische, regionale, kommunikative und operative Rahmenbedingungen jeweils für die lokalen Arbeitsprozesse, Herangehensweise und Ergebnisse ausschlaggebend sind. In einer überregionalen Erfahrungswerkstatt und lokalen Beratungsgesprächen wurden die Ergebnisse des Projektes reflektiert und weiterentwickelt. Die Erkenntnisse wurden in einer Arbeitshilfe für die kommunale Handlungspraxis aufbereitet und veröffentlicht. Gleichmaßen konnten übergeordnete Erkenntnisse zur Weiterentwicklung der Städtebauförderung abgeleitet und formuliert werden.

Unsere Leistungen

- ≡ wissenschaftliche, koordinierende und beratende Begleitung des Forschungsvorhabens
- ≡ Recherche, Dokumentation und Auswertung von Praxisbeispielen und potenziellen Modellprojekten
- ≡ Erarbeitung eines Auswahlkonzeptes, Vorbereitung und Durchführung von Auswahlgesprächen
- ≡ Unterstützung, Beratung und wissenschaftliche Begleitung der kommunalen Akteure vor Ort
- ≡ Vorbereitung, Durchführung und Dokumentation einer Erfahrungswerkstatt mit den Modellkommunen sowie einer fachöffentlichen Abschlussveranstaltung
- ≡ Konzeption, Redaktion und Koordination der grafischen Umsetzung der Arbeitshilfe und Dokumentation



Innenraum der Bolbrügg'schen Mühle Grabow



Cover der Arbeitshilfe zu Zukunft im Bestand

